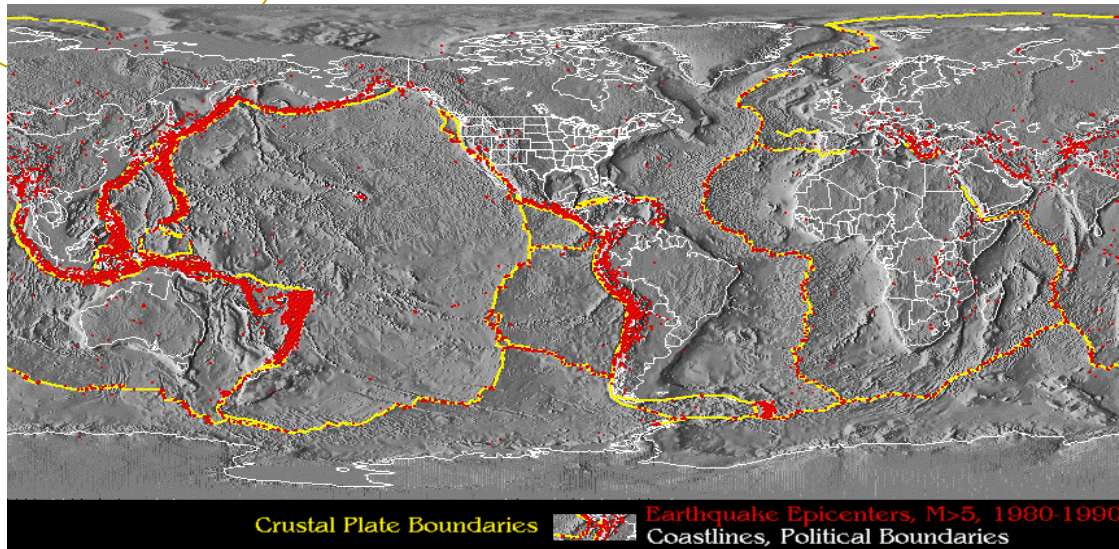




DISASTER AND EMERGENCY MANAGEMENT



ภัยพิบัติ (DISASTER)

UN International Strategy for Disaster Reduction: ISDR (อ้างอิงในโครงการ GTZ การให้ความช่วยเหลือด้านที่ปรึกษาแก่กรมป้องกันฯ ในการจัดการความเสี่ยงจากภัยพิบัติ) ได้ให้คำจำกัดความของภัยพิบัติว่าเป็น “สถานะที่ระบบการทำงานของชุมชนหรือสังคมได้รับการกระทบกระเทือนอย่างรุนแรงเป็นสาเหตุให้เกิดการสูญเสียชีวิต ทรัพย์สิน เศรษฐกิจ และสิ่งแวดล้อม ที่เกินกำลังความสามารถของชุมชนหรือสังคมที่ได้รับผลกระทบจะจัดการได้โดยใช้ทรัพยากรของตนเองที่มีอยู่”



ภัยพิบัติ (DISASTER)

ศูนย์เตรียมความพร้อมภัยพิบัติแห่งเอเชีย ADPC (2548.น.3) ได้ให้คำจำกัดความของภัยพิบัติดังนี้ภัยพิบัติ คือ ภัยที่มีผลกระทบซึ่งก่อให้เกิดความสูญเสียในชีวิตและทรัพย์สินของมนุษย์ หรือเกิดความเสียหายทางระบบเศรษฐกิจ มีผลกระทบต่อสังคม และอื่นๆอีกมากมาย ซึ่งสามารถจำแนกได้เป็น 3 ประเภทคือ

- 1.ภัยทางธรรมชาติ ได้แก่ น้ำท่วม แผ่นดินไหว ดินถล่ม พายุฝนฟ้าคะนอง พายุเขตร้อน คลื่นพายุซัดฝั่ง ไฟป่า สึนามิ ฝนแล้ง ฯลฯ
- 2.ภัยที่เกิดจากการกระทำของมนุษย์ เช่น อัคคีภัย ภัยจากการจราจรและคมนาคมขนส่ง ภัยจากการก่อการร้าย
- 3.ภัยจากเทคโนโลยีต่างๆ เช่น ภัยจากการทดลองอาวุธนิวเคลียร์ ปัญหา ระบบสื่อสาร



ลักษณะพิเศษของภัย

■ Multiple Hazards (natural and man-made).

สาเหตุการเกิดที่หลากหลาย ทำให้ต้องการความรู้ ความสามารถ และความชำนาญการเฉพาะด้านหลายๆด้านในการเตรียมพร้อม ป้องกัน แก้ไข และทำให้ภาวะที่ไม่พึงประสงค์อันเกิดจากภัยกลับสู่สภาพปกติ

■ Compound Hazards (earthquake then fire).

ภัยอย่างหนึ่งอาจก่อให้เกิดภัยอีกอย่างหนึ่ง เช่น แผ่นดินไหวทำให้เกิดไฟไหม้ แผ่นดินไหวทำให้เกิดสึนามิ น้ำท่วมจับปล้นทำให้เกิดโคลนถล่มดินถล่ม ความกดอากาศที่ผันแปรอย่างรุนแรงทำให้เกิดคลื่นสูง เป็นต้น

■ Different levels of vulnerabilities.

ระดับความอ่อนไหวในการเผชิญกับภัยที่แตกต่างกันของชุมชน หน่วยงาน และประเทศ เนื่องจากระดับความรู้ในเรื่องภัย ความพร้อมของเครื่องมือ อุปกรณ์ และ โครงสร้างพื้นฐาน ตลอดจนการเตรียมพร้อมชุมชนให้สามารถตอบสนองต่อภาวะที่เปลี่ยนแปลงไปได้



ลักษณะพิเศษของภัย

■ Unpredictable and Uncertainty

ภัยพิบัติบางอย่างไม่สามารถคาดการณ์ หรือเตือนล่วงหน้าได้อย่างสมบูรณ์ อย่างเช่นการเกิดแผ่นดินไหว หรือหากแม้คาดการณ์ได้ ก็ไม่ได้หมายความว่า จะเกิดเช่นนั้นเสมอไป

■ Nonlinear

เหตุการณ์ที่เกิดขึ้นไม่จำเป็นต้องเป็นลำดับก่อนหลังเสมอไป และผลกระทบที่เกิดสามารถขยายผลได้เป็นทวีคูณ เช่น ภาวะอุณหภูมิของโลกที่สูงขึ้นส่งผลต่างกันในแต่ละส่วนของโลก และในระดับที่แตกต่างกัน ไม่จำเป็นต้องเกิดภาวะแล้งก่อนเสมอไป

■ Large Scale

ภัยมีความสามารถพิเศษในการเกิดทั้งในพื้นที่เล็กๆจนถึงเกิดทั่วโลก

■ Chaos

ภัยพิบัติส่งผลให้เกิดความโกลาหล และซับซ้อน ซึ่งกระทบต่อการจัดการและแก้ไข



การบริหารจัดการภัยพิบัติและภาวะฉุกเฉิน

หมายถึง การจัดการสถานการณ์ฉุกเฉินอันเกิดจากสิ่งที่เป็นภัยทั้งทางธรรมชาติและมิใช่ธรรมชาติ เช่น ภัยทางเทคโนโลยีที่มากับความทันสมัย และภัยจากการกระทำของมนุษย์ในรูปแบบอื่น ๆ โดยรัฐจะจัดระเบียบโครงสร้างขององค์กรที่มีหน้าที่โดยตรงให้ใช้ความเป็นมืออาชีพ (professionalization) เพื่อเพิ่มขีดความสามารถในการเตรียมพร้อม การตอบสนอง และการฟื้นฟูสถานการณ์ภัยพิบัติ



การบริหารจัดการภัยพิบัติและภาวะฉุกเฉิน

เน้นการสร้างระบบที่ดี การบริหารจัดการที่ดี ระบบจึงเป็นเครื่องมือในการบริหารจัดการเหตุการณ์ภัยพิบัติ ความเป็นมืออาชีพเป็นสิ่งที่สามารถสร้างและพัฒนาขึ้นได้ โดยการให้ความรู้และเป็นผลรวมของหลายองค์ประกอบ ได้แก่ **ด้านตัวบุคคล ด้านระบบและด้านสังคม ด้านบุคคลประกอบด้วยความรู้ ทักษะ และความสามารถ ศักยภาพ** แต่ศักยภาพของบุคคลและองค์กรจะต้องมีช่องทางที่เอื้อต่อการแสดงออกและศักยภาพจะเกิดขึ้นได้เต็มที่เมื่อฐานพร้อม หมายถึง ต้องมีความร่วมมือจากทุกภาคส่วนหรือจากปัจเจกบุคคล ต้องมีการสื่อสารหรือการให้ข่าวสารที่จำเป็นสู่ภายนอกอย่างเหมาะสม เป็นบรรยากาศที่เอื้อต่อการสร้างและใช้ศักยภาพอันจะนำไปสู่ความเป็นมืออาชีพอ่างเต็มรูปแบบ



ระบบการบริหารจัดการภัย

- ❑ **การดำเนินการก่อนเกิดภัย:**
เพื่อป้องกันและลดผลกระทบจากสาธารณภัย
- ❑ **การดำเนินการระหว่างเกิดภัย:**
การดำเนินการในสถานการณ์ฉุกเฉิน โดยระดมทรัพยากรที่มีอยู่เข้าช่วยเหลือผู้ประสบภัย
- ❑ **การดำเนินการหลังจากภัยผ่านพ้นไป:**
เป็นการฟื้นฟูกิจกรรมต่างๆ ของชุมชน และของรัฐ ให้กลับคืนสู่ภาวะปกติ

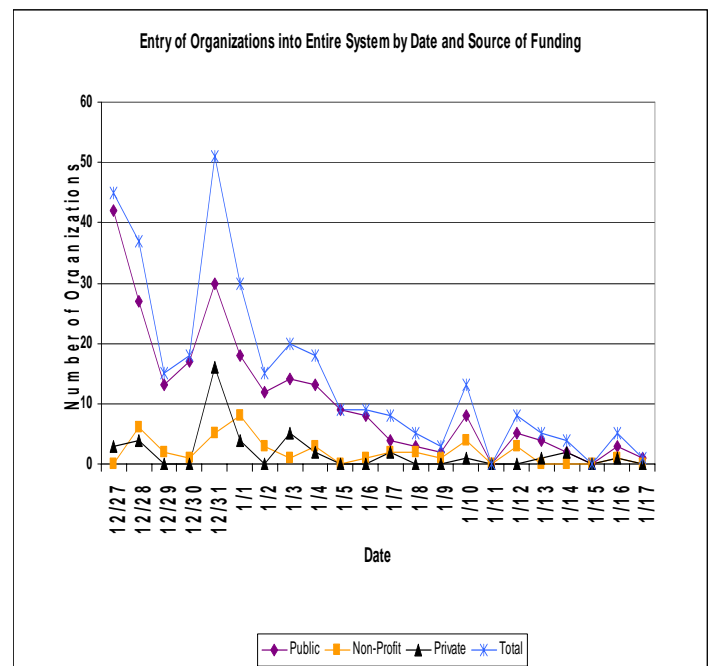
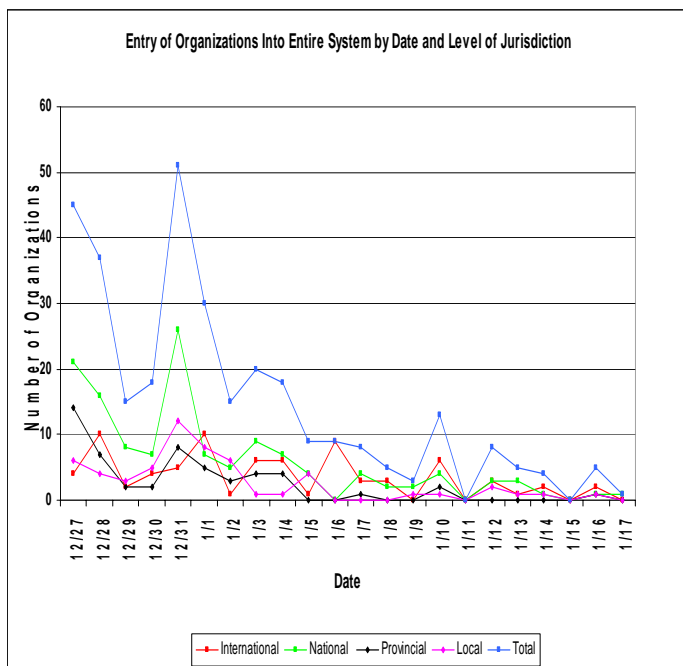


หน่วยงานต่างๆที่ตอบสนองต่อเหตุการณ์สึนามิ Organizations Engaging in Tsunami Response

SOURCE OF FUNDING	Public	Public	Non Profit	Non Profit	Private	Private	Total	Total	
	(N)	(%)	(N)	(%)	(N)	(%)	(N)	(%)	
JURISDICTION									
International	80	20.36	13	3.31	9	2.29	102	25.95	
Local	42	10.69	13	3.31	2	0.51	57	14.5	
National	106	26.97	20	5.08	31	7.89	157	39.95	
Provincial	62	15.78	4	1.02	10	2.54	76	19.35	
Special Interest Group*	1	0.25	0	0	0	0	1	0.25	
Total	291	74.05	50	12.72	52	13.23	393	100	

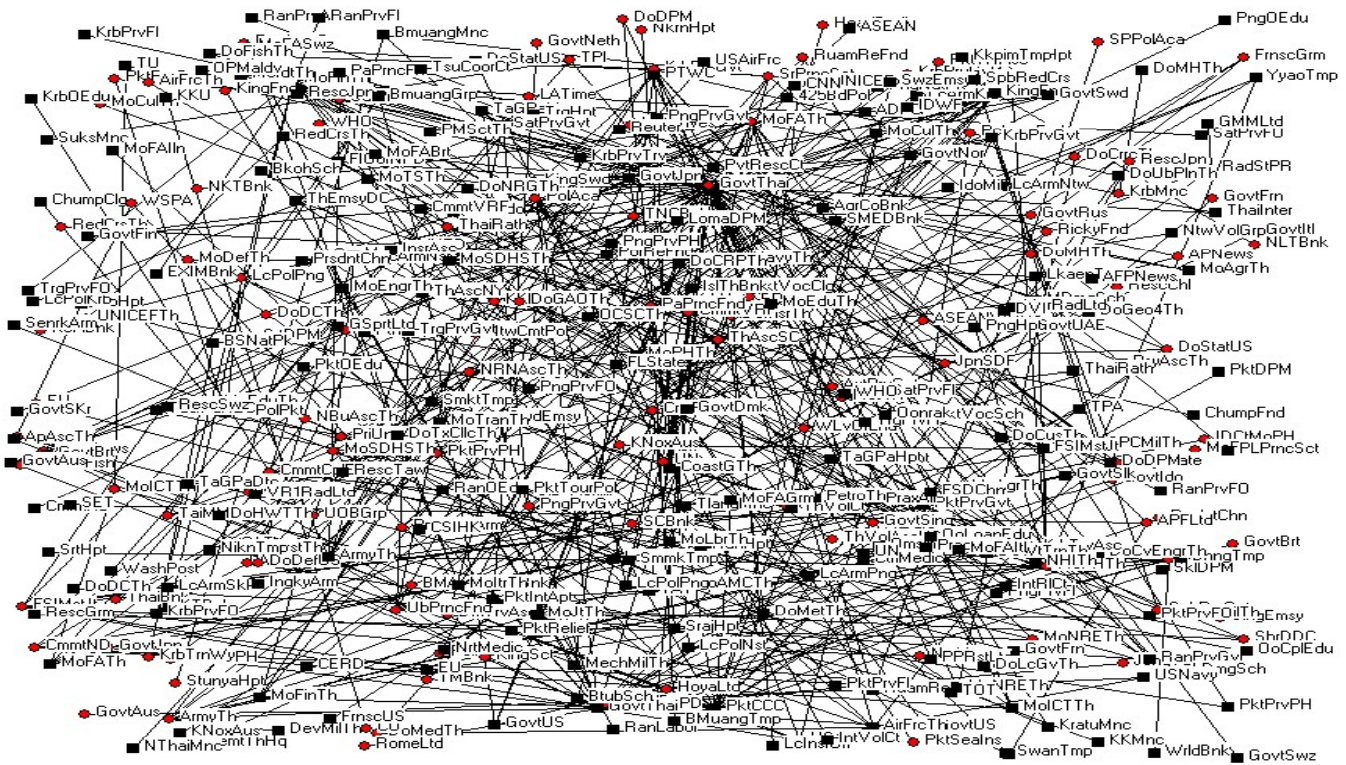


บันทึกการเข้าสู่ระบบการตอบสนองต่อภัยพิบัติสึนามิ Entry of Organizations into Entire System





เครือข่ายการประสานงานในการให้ความช่วยเหลือผู้ประสบภัยเหตุการณ์สึนามิ TSUNAMI RESPONSE INTERACTION NETWORK

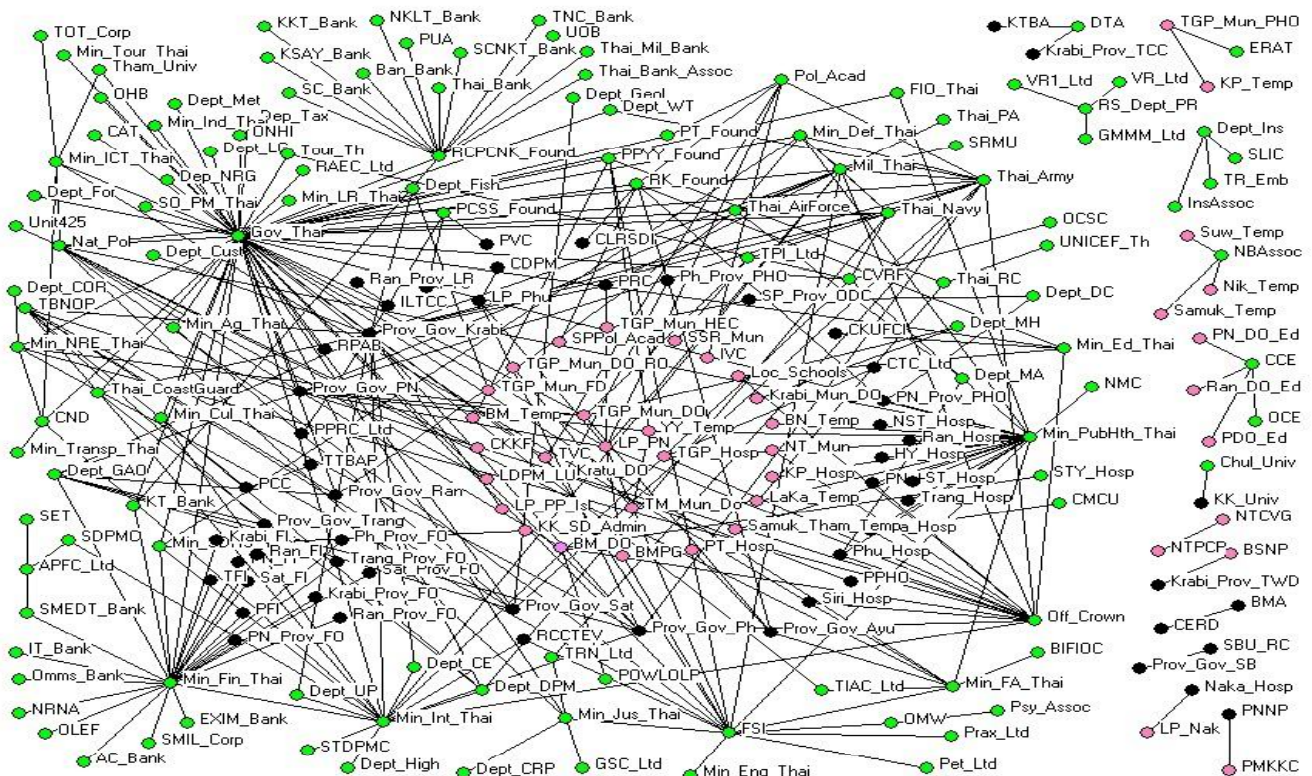


DISASTER AND EMERGENCY MANAGEMENT, THAILAND

DR. TAVIDA KAMOLVEJ / 2008



เครือข่ายการประสานงานในประเทศในการให้ความช่วยเหลือผู้ประสบภัยเหตุการณ์สึนามิ TSUNAMI NATIONAL RESPONSE INTERACTION NETWORK

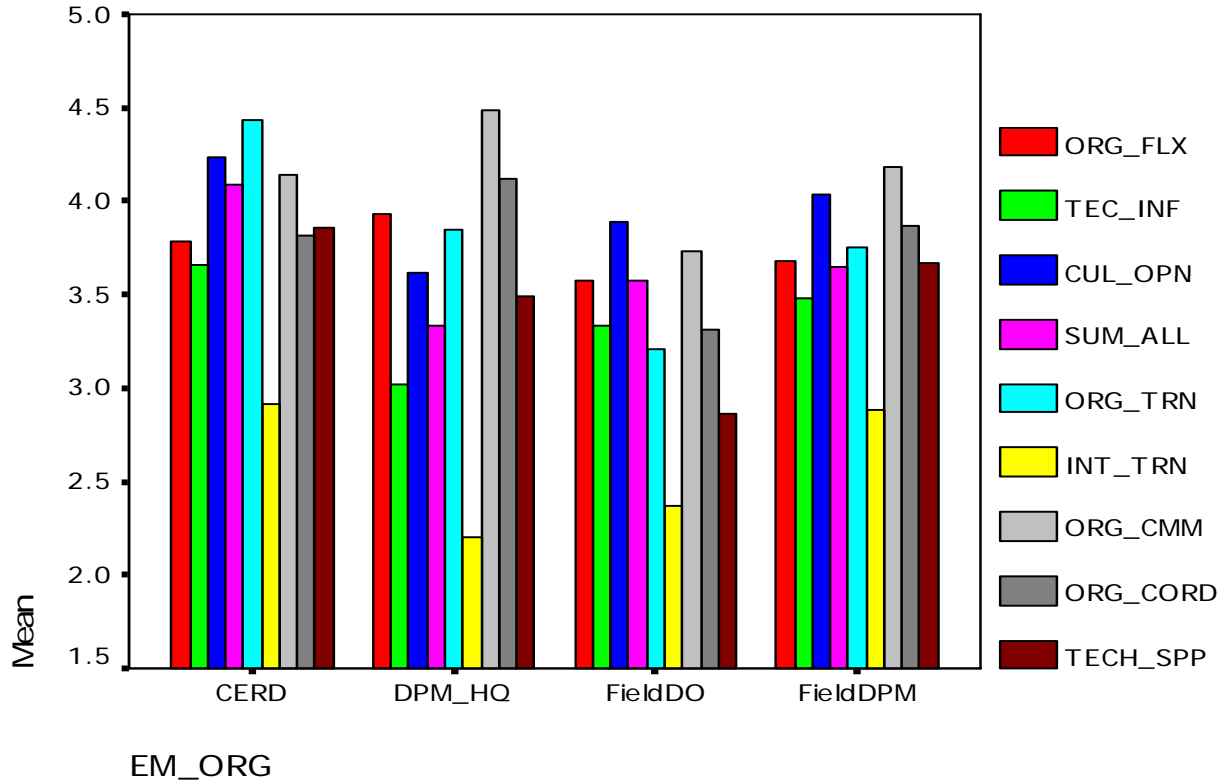


DISASTER AND EMERGENCY MANAGEMENT, THAILAND

DR. TAVIDA KAMOLVEJ / 2008



กราฟเปรียบเทียบโครงสร้างการปฏิบัติการในภาวะฉุกเฉินของเจ้าหน้าที่เผชิญภัย Emergency Personnel in Comparison By Structure of Operations



การบริหารจัดการภัยพิบัติที่มีประสิทธิภาพ

1. การบริหารจัดการระหว่างหน่วยงานที่มีการจัดชั้นลำดับการปฏิบัติงานที่สอดคล้อง
SCALABLE INTERAGENCY MANAGEMENT
2. การแลกเปลี่ยนข้อมูลข่าวสารและการจัดการการสื่อสารระหว่างหน่วยงาน
SHARED INFORMATION AND COMMUNICATION MANAGEMENT
3. เครือข่ายชุมชนสามารถฟื้นคืนจากภัย
RESILIENT COMMUNITY NETWORK
4. การเรียนรู้ด้วยตัวเอง หรือการสร้างความสามารถในการปรับตัว
SELF-LEARNING/ ADAPTIVE CAPACITY BUILDING
(โครงสร้างพื้นฐานทางเทคนิค, ความยืดหยุ่นในการบริหารจัดการ, วัฒนธรรมแบบเปิด)
5. การสร้างองค์ความรู้แบบบูรณาการในการจัดการเกี่ยวกับภัย
DISASTER MANAGEMENT IS MULTIDISCIPLINARY
6. สร้างการมีส่วนร่วมที่ระดับต่างๆ
ALL LEVELS OF PARTICIPATION



ระดับของการมีส่วนร่วมในการบริหารจัดการภัยพิบัติ

1. การสร้างความรู้ความเข้าใจเกี่ยวกับภัยพิบัติให้กับประชาชนในพื้นที่ที่มีความเสี่ยงต่อการเกิดภัย การสร้างความตระหนัก และเล็งเห็นความสำคัญของแนวโน้มภัย และความรุนแรงที่อาจจะเกิดขึ้นในระดับบุคคลและชุมชน
2. การสร้างความรู้ความเข้าใจเกี่ยวกับการเตรียมความพร้อมในด้านต่างๆ ในการที่จะแก้ไขปัญหาที่เกิดขึ้นในเบื้องต้น รวมทั้งการสนับสนุนการดำเนินงานของหน่วยงานที่เกี่ยวข้องต่อระยะต่อไป
3. การประเมินและวิเคราะห์ความเสี่ยงจากภัยพิบัติที่อาจจะเกิดขึ้นเพื่อประกอบการวางแผน และหาแนวทางป้องกันการเกิดภัย พร้อมทั้งร่วมเสนอความคิดเห็นในการที่จะกำหนดแนวทางในการเตรียมความพร้อม และการดำเนินการแก้ไขปัญหาที่เกิดขึ้นของชุมชนแต่ละชุมชน

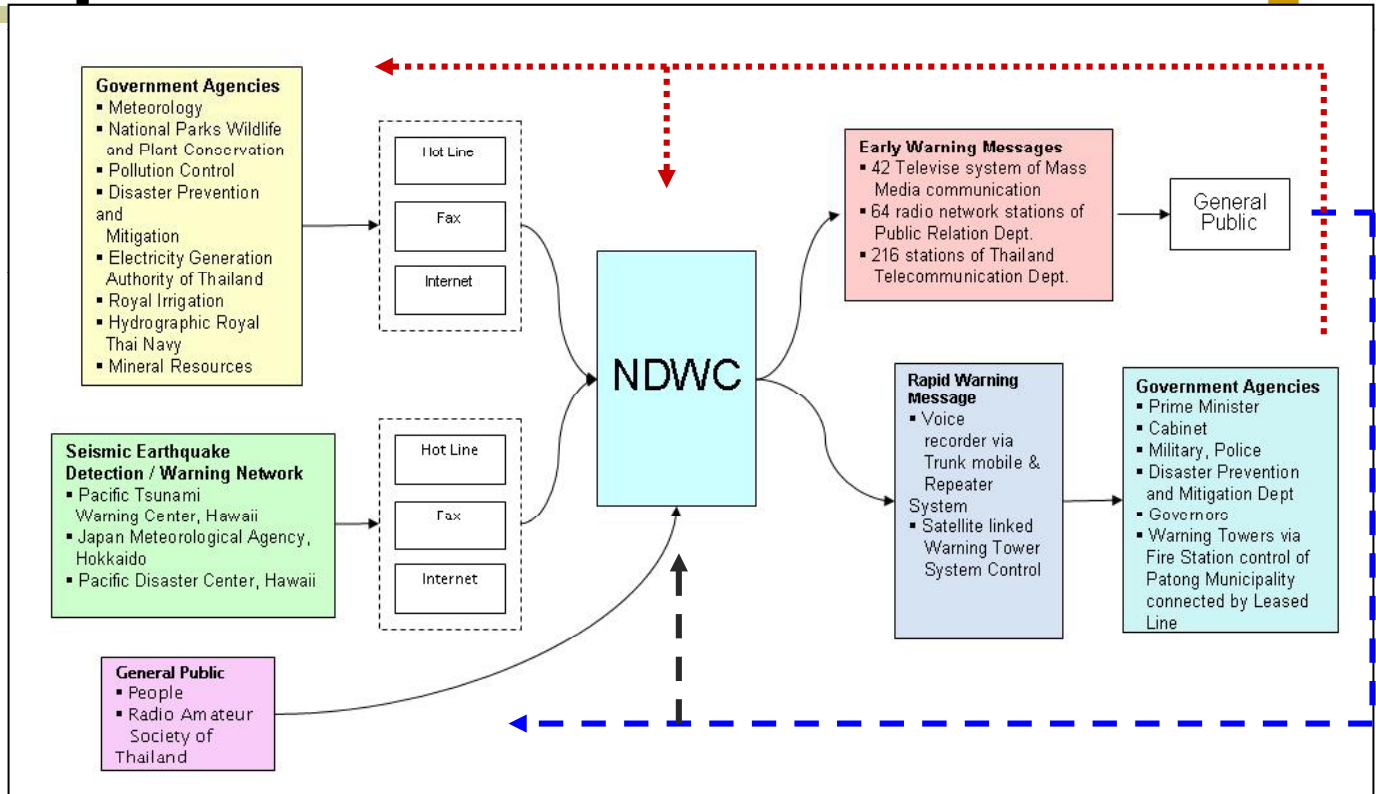


ระดับของการมีส่วนร่วมในการบริหารจัดการภัยพิบัติ

4. การเข้าร่วมดำเนินการฝึกซ้อมแนวทางปฏิบัติ และการกำหนดหรือสร้างความเข้าใจร่วมกันเพื่อรองรับกับสถานการณ์ที่อาจจะเกิดขึ้นจริง รวมทั้งการประเมินผลการปฏิบัติจากการฝึกซ้อมแผนเพื่อวิเคราะห์ปัญหาอุปสรรคต่อการดำเนินการ
5. การเข้าร่วมสนับสนุนการบริหารจัดการของหน่วยงานที่รับผิดชอบในภัยนั้นๆ ในขณะที่มีภัยพิบัติเกิดขึ้น รวมทั้งการเข้าร่วมสนับสนุนการฟื้นฟูภัยภายหลังจากภัยได้สิ้นสุดลง
6. การร่วมประเมินผลการแก้ไขปัญหาที่ผ่านมา เพื่อวิเคราะห์ปัญหาอุปสรรค ของการดำเนินการในการบริหารจัดการกับภัยพิบัติ
7. กำหนดแนวทางการแก้ไขปัญหา โดยนำการประเมินผลที่ผ่านมาเป็นฐานเพื่อปรับปรุง และพัฒนาเพื่อกำหนดเป็นแนวทางปฏิบัติในระดับต่อไป



การบูรณาการเครือข่ายการประสานงานของเจ้าหน้าที่และเครือข่ายข้อมูลข่าวสาร ในการบริหารจัดการภัยพิบัติ



DISASTER AND EMERGENCY MANAGEMENT, THAILAND

DR. TAVIDA KAMOLVEJ / 2008



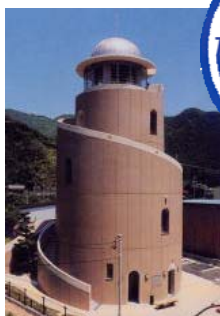
Intergovernmental Network



Provide Detection & Warning



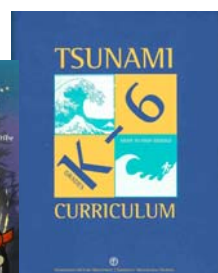
Understand Risk Thru Maps & Visualization (translated if needed)



...Develop Preparedness Information & Response Procedures



Resilient Communities



Educate our Communities

DISASTER AND EMERGENCY MANAGEMENT, THAILAND

DR. TAVIDA KAMOLVEJ / 2008